

Misura 2.3-Strutture e servizi per lo spettacolo

AVANZAMENTO FINANZIARIO - dati Rapporto trimestrale di monitoraggio al 31/12/04

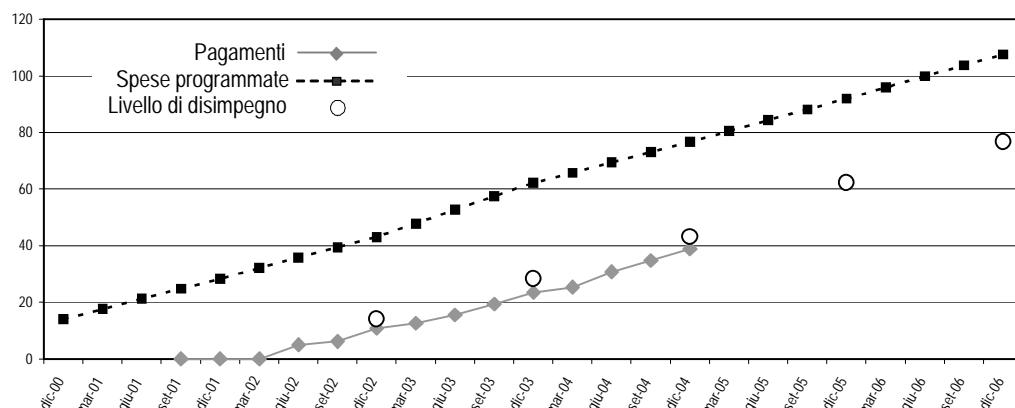
Totale spesa programmata

107,6 M€

Progr.di competenza, impegni, pagamenti

al 31/12/04	M€	%
Programmato	76,7	100,0
Impegni	74,9	97,7
Pagamenti	38,8	50,6

Pagamenti, spese programmate e disimpegni automatici (valori cumulati in M€)



PROGETTI FINANZIATI - dati monit al 31/12/04

Totale progetti finanziati

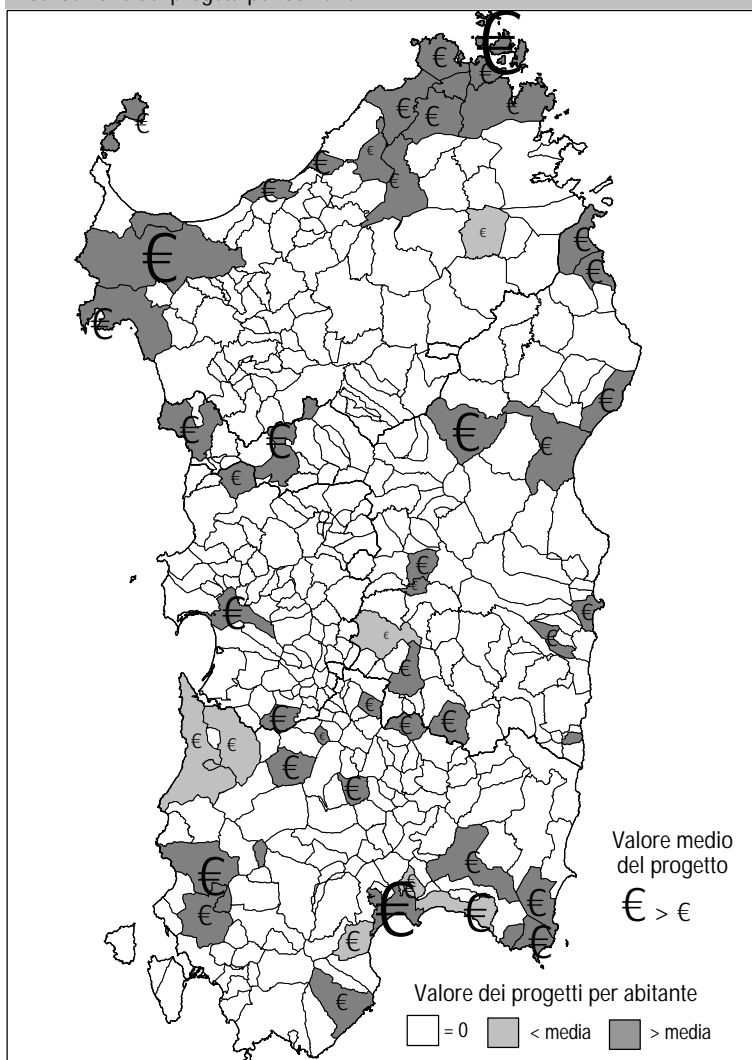
Numero	94
Contributo ammesso totale	109,6 M€
Di cui da PIT	5,3 M€
Pagamenti totali	38,8 M€

Contributo ammesso tot / totale spesa progr.	101,8 %
Dimensione media dei progetti	1.165.553 €
Avanzamento medio dei progetti	35,5 %

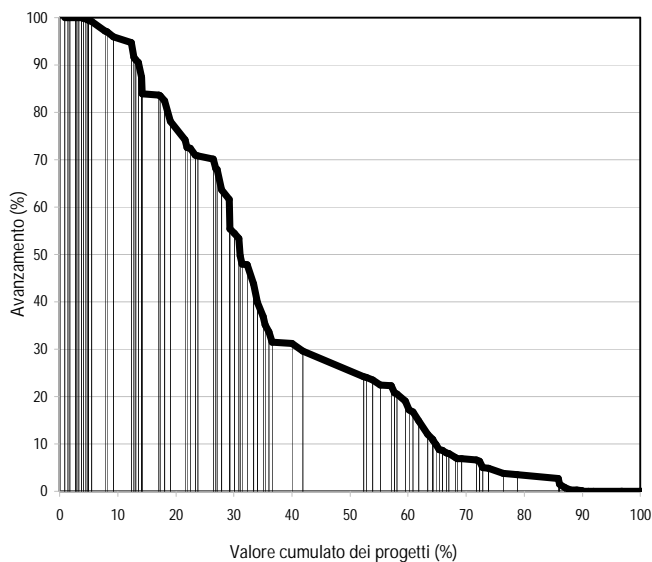
Progetti ultimati

Numero	13	13,8 % del totale
Contributo ammesso	9,4 M€	8,5 % del totale

Distribuzione dei progetti per comune



Avanzamento dei progetti (pagamenti/contributo ammesso)



Progetti di maggior importo

descrizione	contributo ammesso	% spesa progr.	avanzamento
1 36pBC Auditorium comunale di Sassari	€ 11.413.040	10,6%	24,3%
2 21pBC Teatro Massimo di Cagliari	€ 7.746.853	7,2%	2,7%
3 Completamento edificio pubblico: Comune La Maddalena PIT SS 07 011	€ 5.164.568	4,8%	0,0%
4 013c Teatro comunale di Cagliari	€ 3.615.198	3,4%	31,3%
5 013/1c 1, Fase Ristrutturazione Teatro Eliseo di Nuoro	€ 3.408.616	3,2%	94,8%